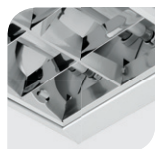
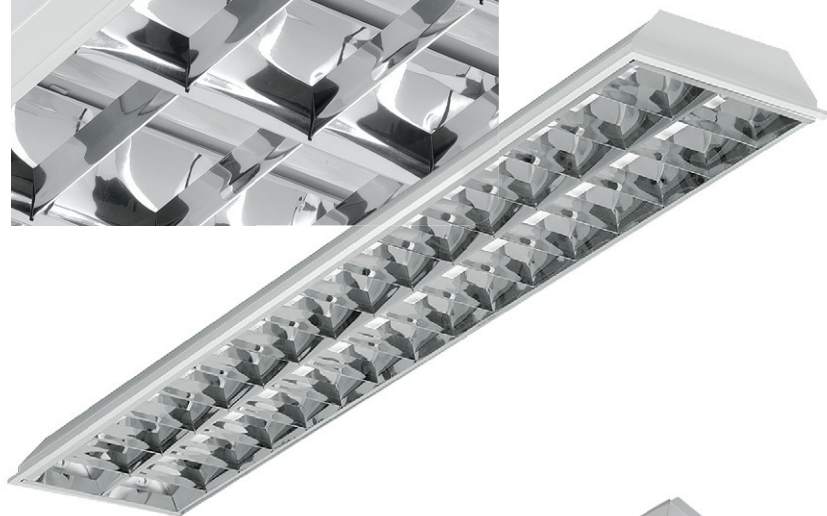


# | LE-503 |



LUMINÁRIAS  
T5 EMBUTIR



| Código | Lâmpada (W) | Dimensões (mm) |     |      |     |      | Nicho (mm) |    | Nº Aletas | Fig. |
|--------|-------------|----------------|-----|------|-----|------|------------|----|-----------|------|
|        | (W)         | A              | L   | C    | L1  | C1   |            |    |           |      |
| 08103  | 2x14/24     | 65             | 246 | 617  | 223 | 570  | 232x580    | 3  | 32        |      |
| 08104  | 2x14/24     | 65             | 246 | 617  | 223 | 570  | 232x580    | 7  | 31        |      |
| 08105  | 2x28/54     | 65             | 246 | 1243 | 223 | 1170 | 232x1180   | 8  | 32        |      |
| 08106  | 2x28/54     | 65             | 246 | 1243 | 223 | 1170 | 232x1180   | 14 | 31        |      |
| 08143  | 4x14/24     | 65             | 617 | 617  | 570 | 570  | 580x580    | 3  | 145       |      |
| 08144  | 4x14/24     | 65             | 617 | 617  | 570 | 570  | 580x580    | 7  | 146       |      |

Lâmpada Fluorescente Tubular T5. Corpo em chapa de aço tratada e pintada. Refletor parabólico em alumínio anodizado brilhante de alta refletância e alta pureza 99,85%. Aletas parabólicas em alumínio anodizado brilhante de alta refletância e alta pureza 99,85%. Soquete tipo push-in G-5 de engate rápido, rotor de segurança em policarbonato e contatos em bronze fosforoso. Instalação de embutir em gesso ou modulação 625x625mm ou 625x1250mm (perfis tipo T invertido).



# | LE-504 |

LUMINÁRIAS  
T5 EMBUTIR



Lâmpada Fluorescente Tubular T5. Corpo em chapa de aço tratada e pintada. Refletor parabólico em alumínio anodizado brilhante de alta refletância e alta pureza 99,85%. Aletas parabólicas em alumínio anodizado brilhante de alta refletância e alta pureza 99,85%. Soquete tipo push-in G-5 de engate rápido, rotor de segurança em policarbonato e contatos em bronze fosforoso. Instalação de embutir em gesso ou modulação 625x625mm ou 625x1250mm (perfis tipo T invertido).

| Código | Lâmpada (W) | Dimensões (mm) |     |      |     |      | Nicho (mm) | Nº Aletas | Fig. |
|--------|-------------|----------------|-----|------|-----|------|------------|-----------|------|
|        |             | A              | L   | C    | L1  | C1   |            |           |      |
| 08162  | 2x14/24     | 40             | 180 | 617  | 158 | 597  | 168x605    | 15        | 156  |
| 08163  | 2x28/54     | 40             | 180 | 1243 | 158 | 1220 | 168x1230   | 29        | 156  |

\* Luminária para uso exclusivo com Reator REH-T5 SLIM Intral.

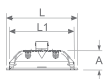


# | LE-533 |

LUMINÁRIAS  
T5 EMBUTIR



| Código | Lâmpada (W) | Dimensões (mm) |     |      |     |      | Nicho (mm) | Nº Aletas | Fig. |
|--------|-------------|----------------|-----|------|-----|------|------------|-----------|------|
|        |             | A              | L   | C    | L1  | C1   |            |           |      |
| 08108  | 2x14/24     | 65             | 246 | 617  | 223 | 570  | 232x580    | 7         | 33   |
| 08110  | 2x28/54     | 65             | 246 | 1243 | 223 | 1170 | 232x1180   | 14        | 33   |
| 08145  | 4x14/24     | 75             | 617 | 617  | 593 | 593  | 600x600    | 3         | 147  |
| 08146  | 4x14/24     | 75             | 617 | 617  | 593 | 593  | 600x600    | 7         | 148  |



Lâmpada Fluorescente Tubular T5. Corpo em chapa de aço tratada e pintada. Refletor facetado em alumínio anodizado brilhante de alta refletância e alta pureza 99,85%. Aletas planas em chapa de aço tratada e pintada. Soquete tipo push-in G-5 de engate rápido, rotor de segurança em policarbonato e contatos em bronze fosforoso. Instalação de embutir em gesso ou modulação 625x625mm ou 625x1250mm (perfil tipo T invertido).

# |LE-512|

LUMINÁRIAS  
T5 EMBUTIR



Lâmpada Fluorescente Tubular T5. Corpo em chapa de aço tratada e pintada. Refletor facetado em alumínio anodizado brilhante de alta refletância e alta pureza 99,85%. Soquete tipo push-in G-5 de engate rápido, rotor de segurança em policarbonato e contatos em bronze fosforoso. Instalação de embutir em gesso ou modulação 625x625mm ou 625x1250mm (perfis tipo T invertido).

| Código | Lâmpada (W) | Dimensões (mm) |     |      |     |      | Nicho (mm) | Fig. |
|--------|-------------|----------------|-----|------|-----|------|------------|------|
|        |             | A              | L   | C    | L1  | C1   |            |      |
| 08111  | 2x14/24     | 65             | 246 | 617  | 223 | 570  | 232x580    | 35   |
| 08112  | 2x28/54     | 65             | 246 | 1243 | 223 | 1170 | 232x1180   | 35   |
| 08147  | 4x14/24     | 65             | 617 | 617  | 570 | 570  | 580x580    | 149  |
| 08164  | 4x28/54     | 65             | 617 | 1243 | 570 | 1170 | 580x1180   | 149  |

